

工控平台镜像恢复操作规范

---张忠明,2024-11-14

一、文档适用范围

该文档的目的是指导研发中心小批量恢复工控平台设备系统镜像，每台设备恢复时间大约六分钟左右，根据硬盘特性所需时间略有不同。

该方式只能作为补救措施或者小批量机器恢复，如果需要恢复镜像设备较多，更为推荐使用镜像拷贝机的方式。

如果设备为客户设备。注意一定要先导出客户设备的配置文件，待镜像恢复完成，需要将客户的配置信息恢复。具体操作流程参考《[ConST860设备配置备份及恢复操作流程](#)》

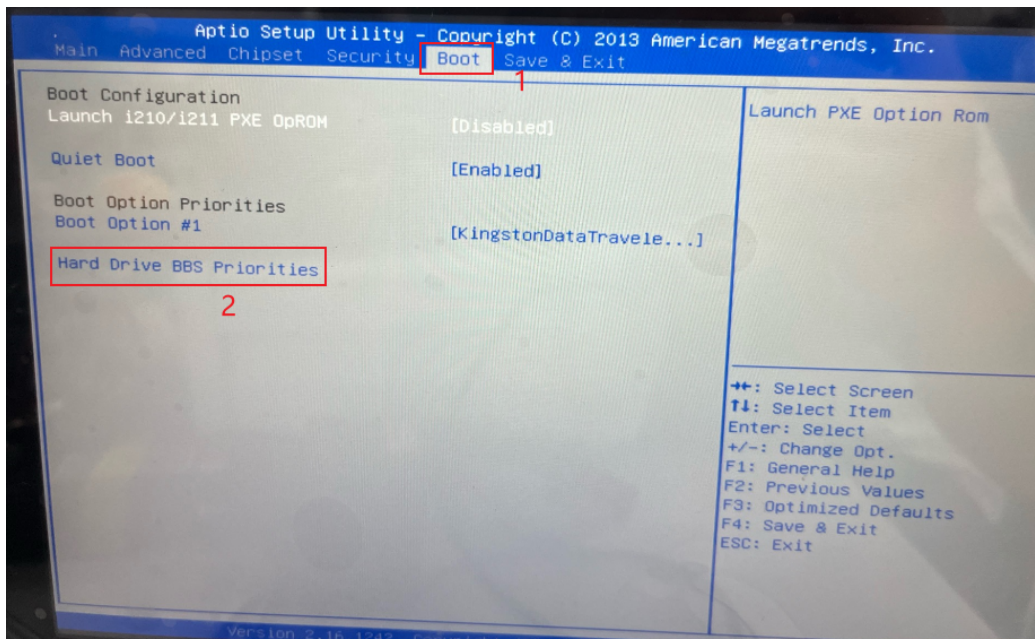
二、准备工作

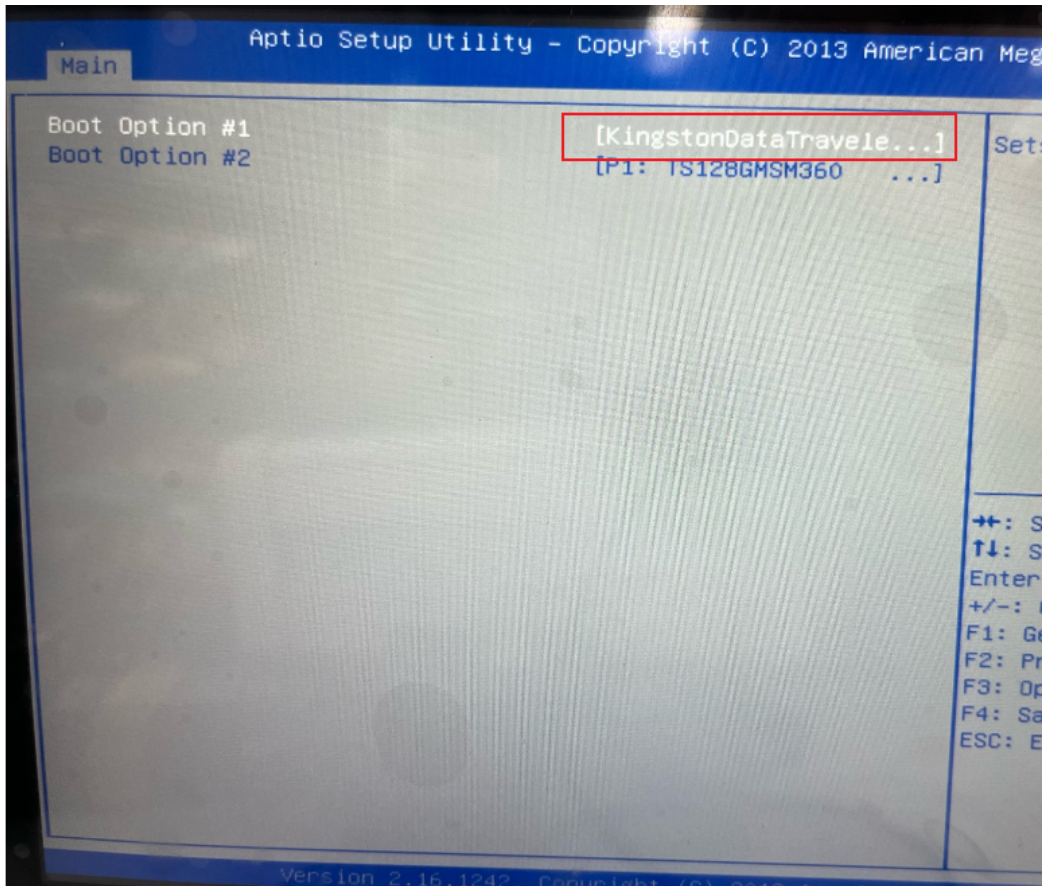
- ◉ 带有PE系统的U盘，PE工具推荐WEPE
- ◉ 系统OS镜像，OS文件格式为PPI_****.tib
- ◉ tib格式镜像恢复工具软件
- ◉ DiskGenius

工具下载路径：[\\cstsvr\公共区\P25系统镜像及BIOS更新\OS_Recover](#)

三、操作流程（本次恢复，文件镜像与恢复软件已经提前放置在U盘中）

- 系统开机一直按住键盘“Delete”按键，输入密码进入BIOS(密码默认为“adt300445\$”或者无密码，如果是很老的机器极少是“acale”)，如下图，在菜单项选择BOOT,然后选择hard drive bbs,进入后在boot option1选择kingston data U盘启动，按F4保存设置，重启后系统自动从U盘启动并进入PE





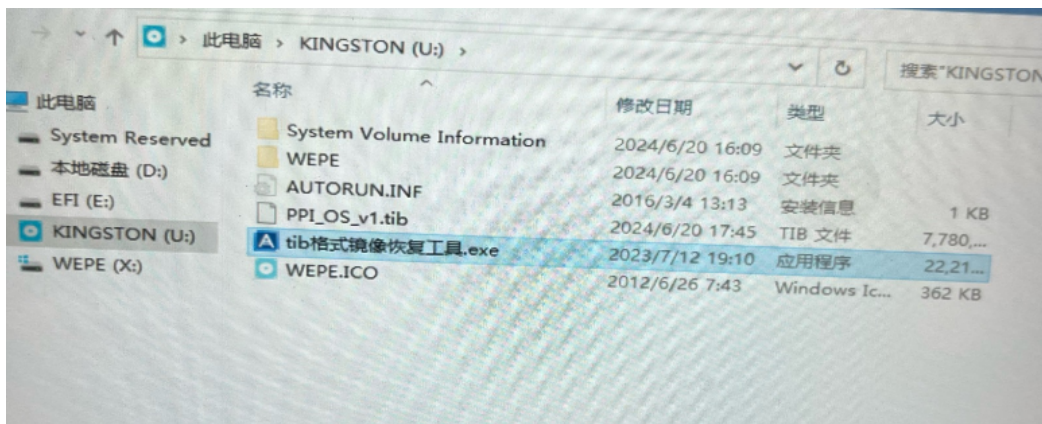
b. 系统进入PE后如下图所示



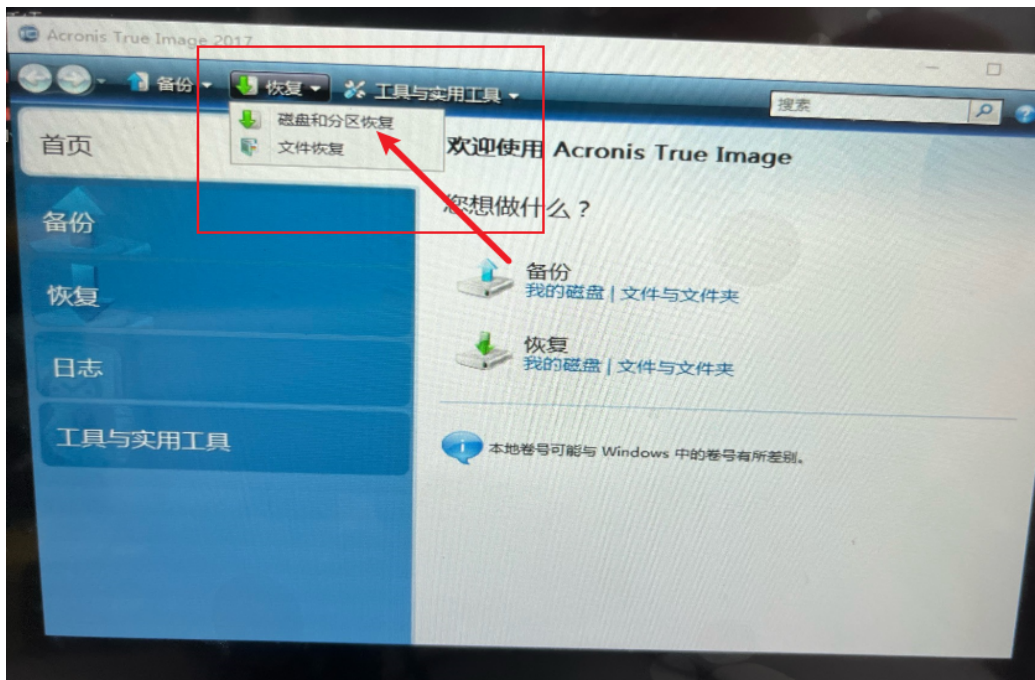
c. 在磁盘路径中找到DiskGenius所在路径，并打开“DiskGenius.exe”，左侧选择本机磁盘注意不要选错磁盘，点击磁盘>删除所有分区,保存更改，然后关闭DiskGenius



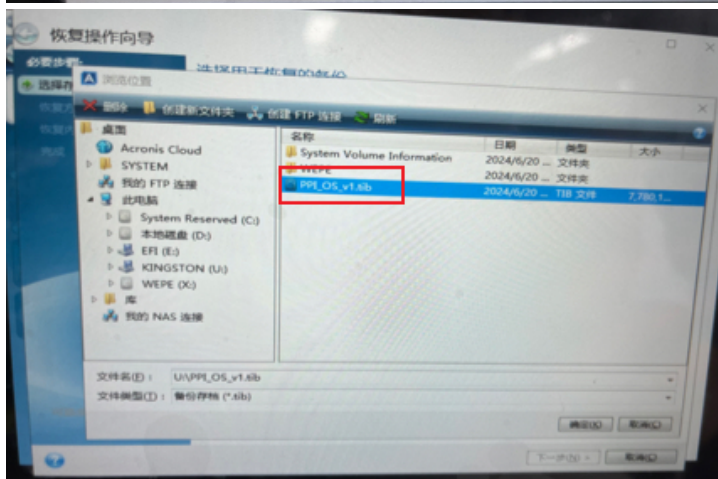
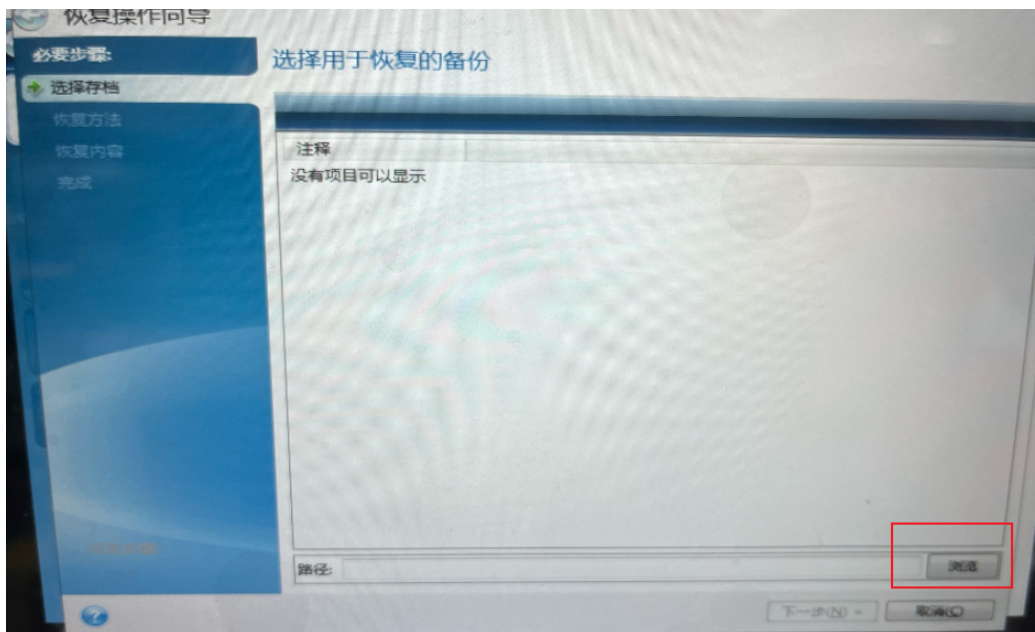
d. 打开路径U:/tib格式镜像恢复工具.exe



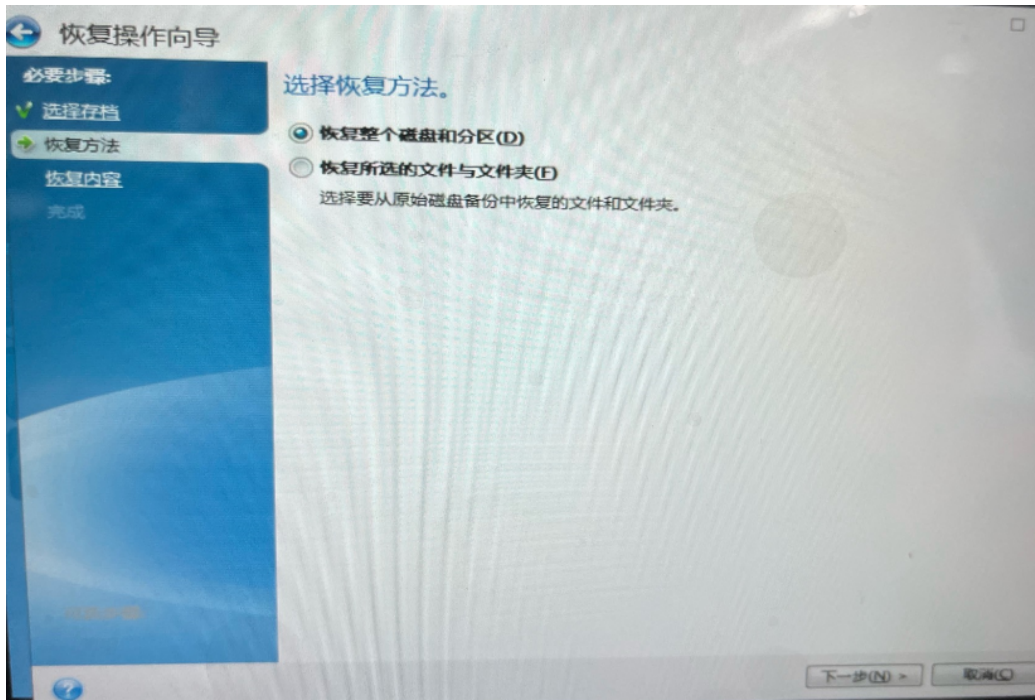
e. 打开恢复软件，选择磁盘和分区恢复



f. 点击浏览，选择要恢复的镜像文件，在本例中，镜像位置在路径U:/中，选择 PPI_OS***.tib



g. 选择恢复整个磁盘和分区，点击下一步



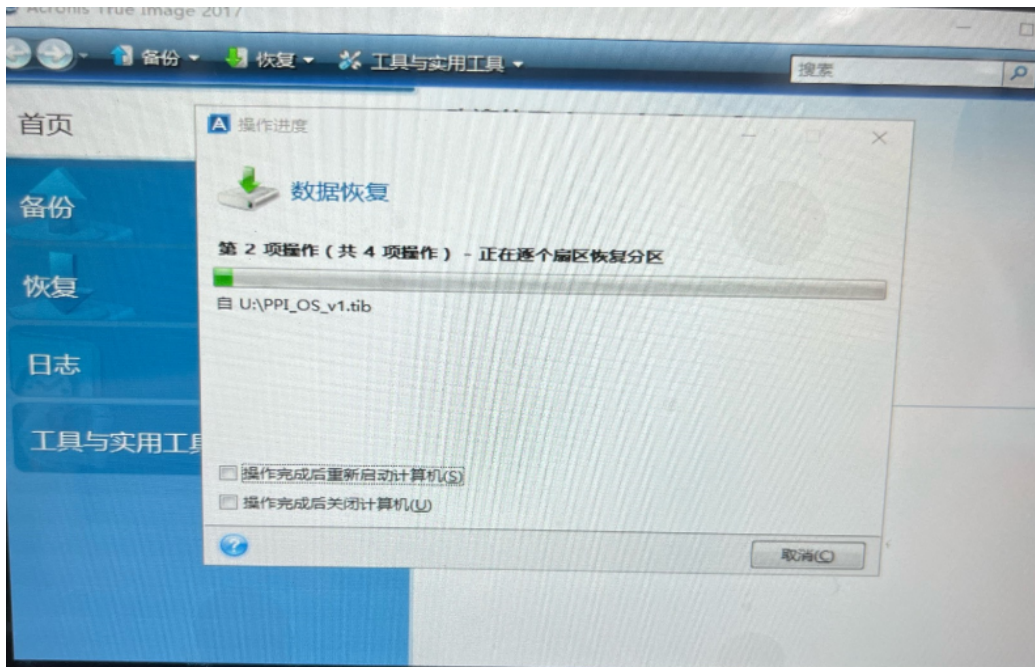
h. 对于T4P勾选NTFS(C:)和勾选NTFS(D:), 点击下一步, 这里注意不要勾选MBR与0磁道, 因为他没有占据磁盘空间, 所以不选择; 而对于P25, 直接勾选所有磁盘, 磁盘1的位置打对钩就可以



i. 分区C和分区D的操作都选择默认即可, 直接点击下一步



j. 最后点击完成, 即可跳转到下图界面, 等待数据恢复完成, 然后拔掉U盘, 重启即可



四、注意事项

1. 数据恢复过程中不要触碰U盘，否则可能导致失败；
2. 在选择恢复镜像文件的时候，如果有多个文件，要选择对自己要恢复的文件，不要选错，如果操作不便，可以插入鼠标选择；
3. 一定要先试用DiskGenius工具清空磁盘分区，再开始恢复镜像操作。